

(N)

ZM/22/00234

DOPLNĚNÍ POZ. 80 (SVAŘENEC POZ. 36, 37) NA LISTU Č. 1 – NAVAŘIT PO OBRÁBĚNÍ

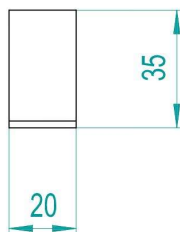
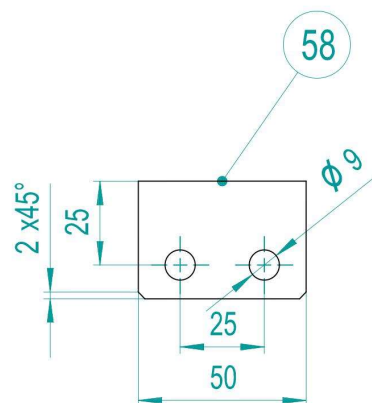
ÚPRAVA ROZMĚRŮ, DOPLNĚNÍ OTVORŮ A PŘÍDAVKŮ NA OBRÁBĚNÍ NA LISTU Č. 2

ÚPRAVA ROZMĚRŮ NA LISTU Č. 3

7.6.2022

KAHÁNEK

(1:2)



REFER TO PROTECTION NOTICE ISO 16016		MATERIAL				TYPE		DOCUMENT-NO.	VERS. STATUS	
		ECN-NO. 80517		MAT-SPEC.		UGD 4565337 15 SF				
HSTG			DRAWING BY	APPROVED BY	LAST MODIFIED BY	WEIGHT 3734 KG	SCALE 1:20	FORMAT A0		
ISO 8015	ISO 14405	DATE	19.02.2013	25.05.2021	19.05.2021	FIRST USE		SHEET OF		
ISO 2768	m/K	NAME	RUDOLPHL	HAUSERT	HAUSERT	K002		3 / 3		
ISO 13920	BF	DESCRIPTION SWT Brechergestell STR95 UNL SWT Crusher Frame STR95 UNL								
ISO 8062	CT10									
ISO 9013	111									
ISO 1101	EN ISO 1302					PART NO.		REV.NO.		
beliebig = at liberty	= $\sqrt{R_z} = 25$					2335557		15		
= $\sqrt{R_z} = 100$	= $\sqrt{R_z} = 6,3$									
KWN 2188113										

18

19

20

21

22

23

24